

2023.11

# 1관 2층 동편 공간조정 공사(전기) (조선대학교병원)


번 호	내 용	비 고	기 호	내 용	비 고	주 기 사 항
E - 000	범례 및 주기사항			매입 콘센트 2P ~250V - 15A 2구 접지극부		1. 일반 사항 (글시체 굴림)
E - 001	전열설비 평면도 (변경전)			매입 콘센트 2P ~250V - 15A 2구 접지극부 (h:2000)		1-1 배관은 금속 전선관으로 한다.
E - 002	전열설비 평면도 (변경후)			매입 콘센트 2P ~125V - 15A 2구 접지극부		1-2 공사 구역내 모든 배관은 천정 노출 벽체 매입 시공한다.
E - 003	전등설비 평면도 (변경전)			LED 다운라이트 6인치 (15W ~ 20W)		1-3 노출 배관은 HANGER로 1.5M간격으로 지지한다.
E - 004	전등설비 평면도 (변경후)			LED 다운라이트 6인치 (15W ~ 20W) * 조광기용		1-4 조광기 및 조광기용 LED 조명은 감독자와 협의하여 시공한다.
				LED 엷지 평판등 (600X300) LED 35W ~ 50W		1-5 기타 부분은 시방서에 의하여 시공하며, 상이한 부분은 현장 감독관(감리원)과 협의하여 그 지시에 따라야 한다.
				LED 엷지 평판등 (1200X300) LED 35W ~ 50W		1-6 LED 조명 고효율 인증, 전자파인증, 플리커프리 제품을 사용한다.
				단로 스위치 ( 칼라 배선 기구 ) 1구, 2구, 3구		1-7 LED 조명은 눈부심이 없도록 평판 엷지 작부 타입을 사용한다.
				조광기 S/W		1-8 조명기구 배치는 감독자와 협의하여 설치 할 수 있도록 한다.
				아우트렛 박스 4각, 8각		1-9 설치 위치는 건축마감 및 설비 위치 등에 의해 변경 될 수 있으므로 사전 협의 후 시공한다.
			( 전 등 )			1-10 조명기구 회로는 현장여건에 따라 변경될 수 있다.
				TFR-CV 2.5SQ x 3C (16C)		2. 공사 중 감염관리
				HFIX 2.5SQ x 2L, (16C)		2-1 모든 공사는 공사 중 감염관리 지침을 준수해야하며, 미준수시 공사를 즉시 중지 시킬수 있다.
				HFIX 2.5SQ x 2L, E:2.5SQ (16C)		2-2 작업자는 정해진 동선으로 이동하여야 하며, 안전화, 안전모를 착용하고 분진 발생시 분진 방지용 마스크등을 착용하여야 한다.
				HFIX 2.5SQ x 3L, E:2.5SQ (16C)		2-3 당일 작업 종료시 현장 내외를 정리 후 감독자의 확인을 받아야 한다.
				HFIX 2.5SQ x 4L, E:2.5SQ (22C)		2-4 공사중 감염관리예방을 위해 작업자 안전교육 실시, 작업장 차단막 보호 시설 설치,
				HFIX 2.5SQ x 5L, E:2.5SQ (22C)		작업 완료 후 진공청소 할것
			( 전 열 )			
				TFR-CV 6SQ x 4C		
				TFR-CV 2.5SQ x 3C		
				HFIX 4SQ x 2L, E:4SQ (16C)		

\* 공사 시공전 표준시방서 및 특기시방서를 꼭 참고하여  
시공하며 기타 사항은 감독관과 협의하여 시공한다.

사 업 명

1관 2층  
동편  
공간조정공사

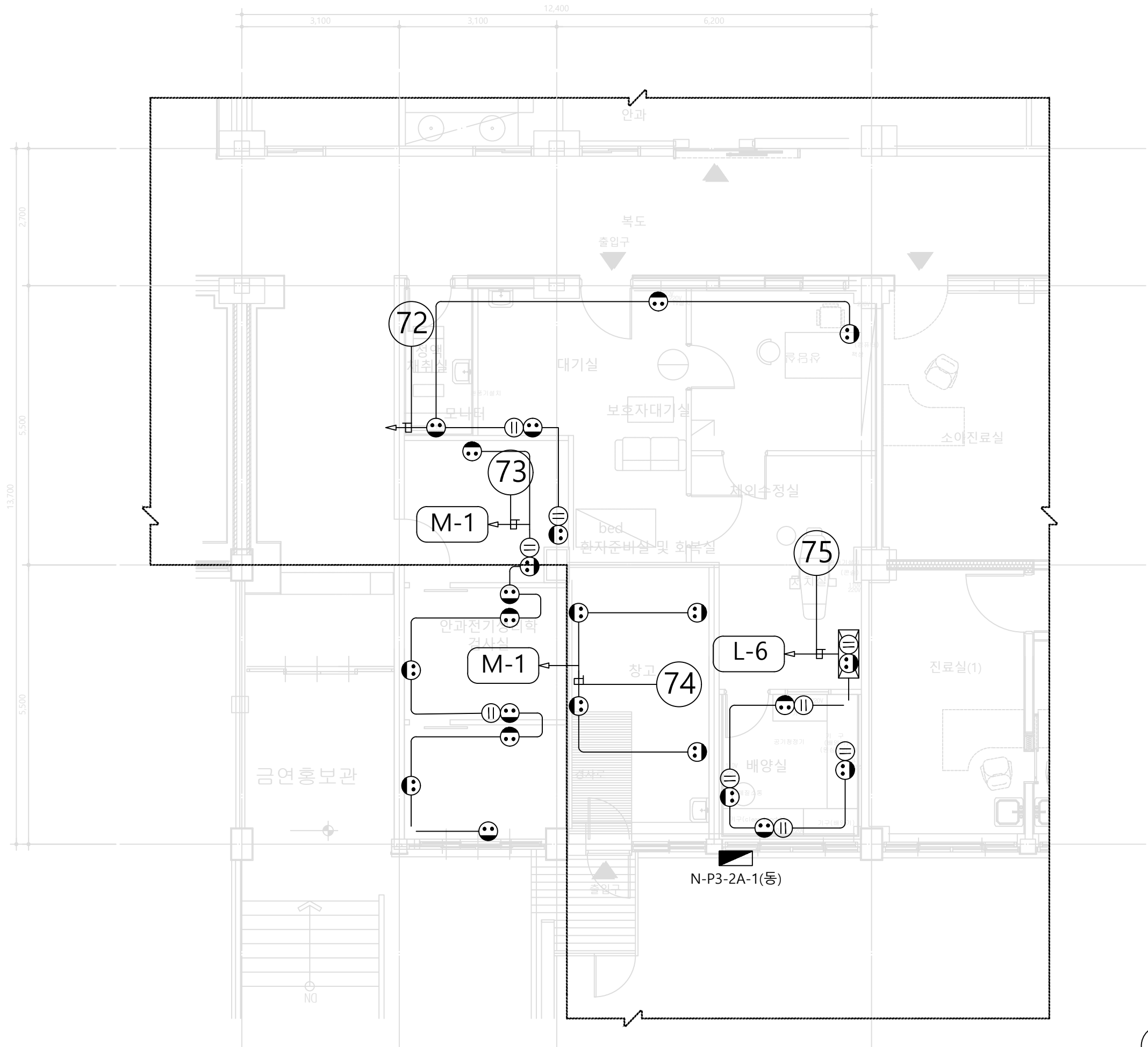
주 기

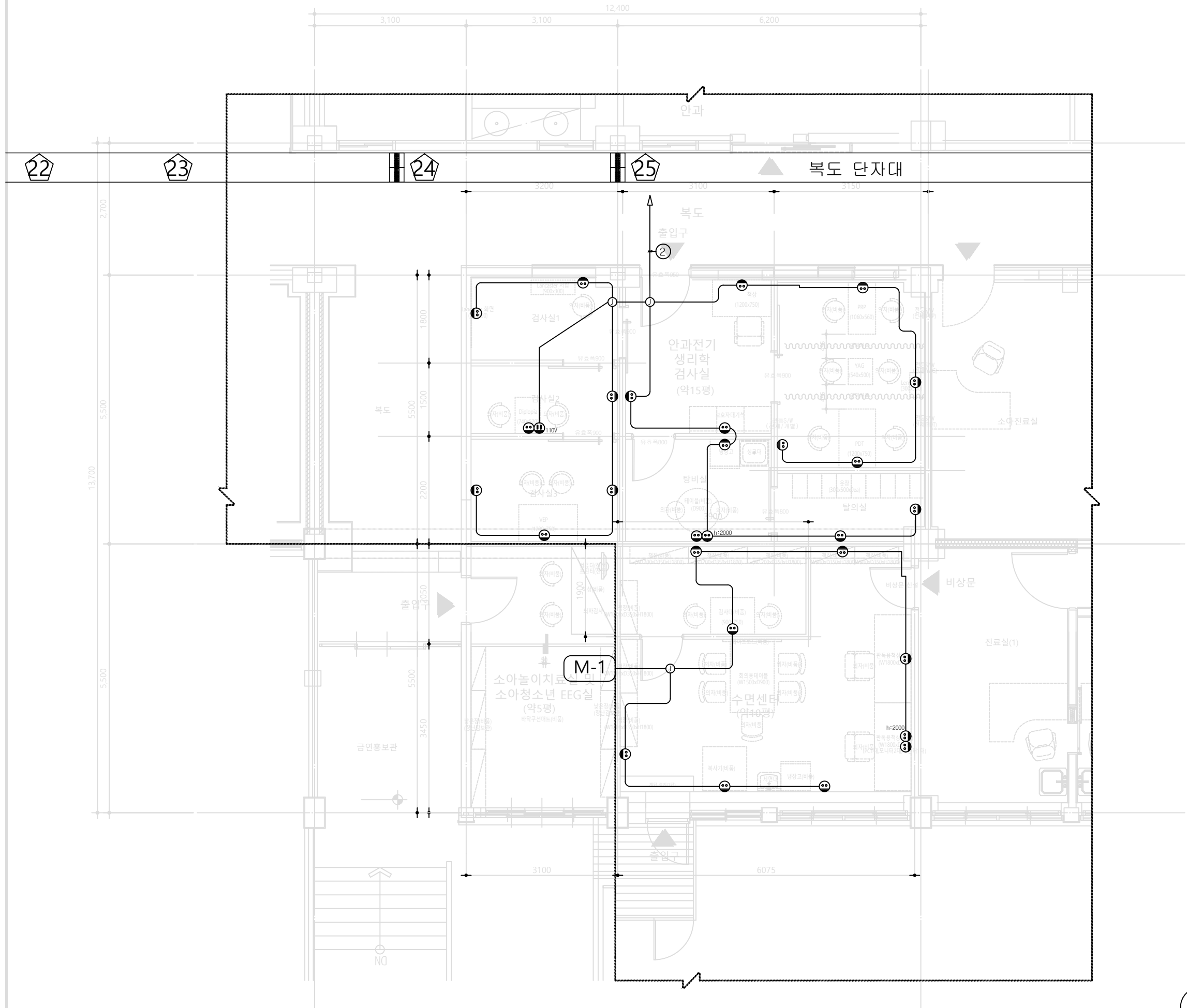
		
		
		
NO	DATE	DESCRIPTION
REVISIONS		
설 계	CHOSUN	
제 도		
심 사		
승 인		
일 자		
도 면 명		
범례 및 주기사항		
축 척	A3=1/ 80	A1=1/ 40
도면번호	E-000	
일련번호	001	

1관 2층  
동편  
공간조정공사

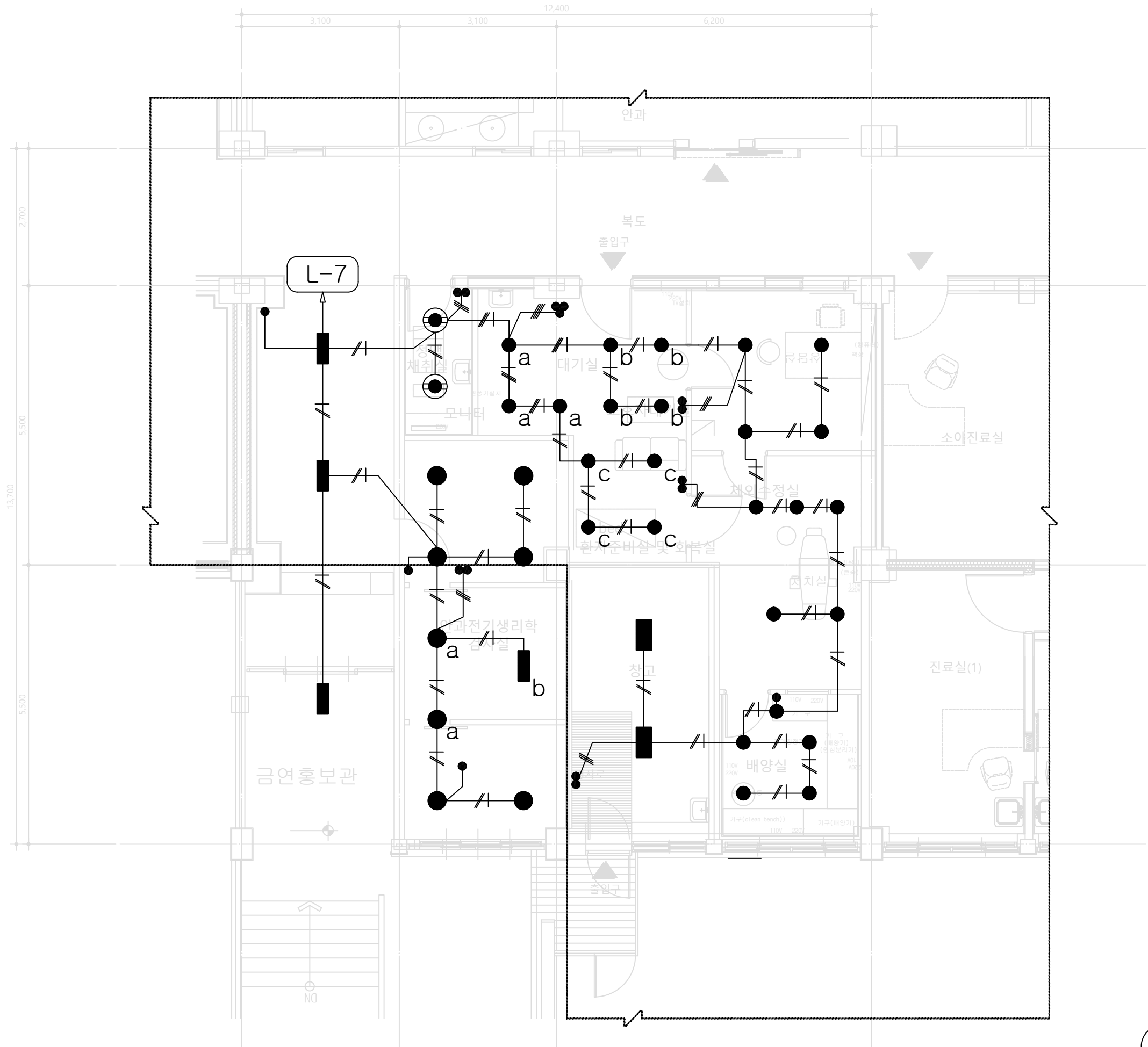
주 기

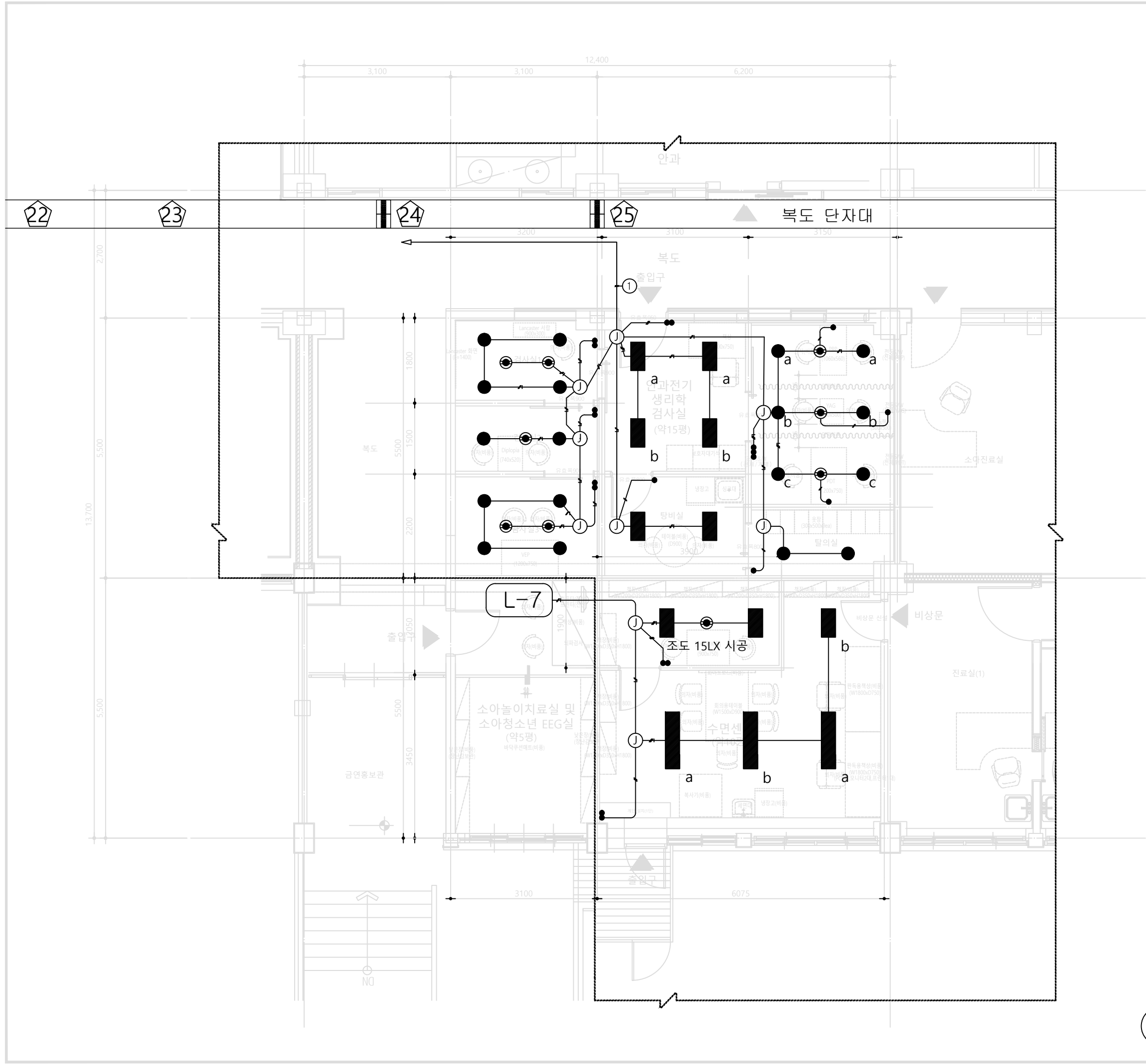
△		
△		
△		
NO	DATE	DESCRIPTION
REVISIONS		
설 계	CHOSUN	
제 도		
심 사		
승 인		
일 자		
도 면 명	전열설비 평면도(변경전)	
축 척	A3=1/ 80	A1=1/ 40
도면번호	E-001	
일련번호	001	





△		
△		
△		
NO	DATE	DESCRIPTION
REVISIONS		
설 계	CHOSUN	
제 도		
심 사		
승 인		
일 자		
도 면 명		
전등설비 평면도(변경후)		
축 척	A3=1/ 80	A1=1/ 40
도면번호	E-003	
일련번호	001	





사업명

1관 2층  
동편  
공간조정공사

주 기

△		
△		
△		
NO	DATE	DESCRIPTION
REVISIONS		
설 계	CHOSUN	
제 도		
심 사		
승 인		
일 자		
도 면 명	전등설비 평면도(변경후)	
축 척	A3=1/ 80	A1=1/ 40
도면번호	E-004	
일련번호	001	