

2023. 07.

2관L층 응급CT실 장비도입에 따른 전기 인입공사 (조선대학교병원)

본관동 간선 NOTE

- Ⓐ LV-1 → 동편3층 전열배전반
[(F/CV-1C-325 x3L) x2] IN TRAY

Ⓑ LV-1 → 동편3층 전동배전반
(F/CV-1C-325 x3L) IN TRAY

Ⓒ LV-1 → 동편3층 의료배전반
(F/CV-1C-325 x3L) IN TRAY

Ⓓ LV-1 → 동편 의료배전반
(F/CV-1C-325 x3L) IN TRAY

Ⓔ LV-1 → 동편 특수배전반(1)
(F/CV-1C-100 x3L) IN TRAY

Ⓕ LV-3 → 서편3층 전열배전반
[(F/CV-1C-325 x3L) x2] IN TRAY

Ⓖ LV-3 → 서편3층 전동배전반
(F/CV-1C-325 x3L) IN TRAY

Ⓗ LV-3 → 서편3층 의료배전반
(F/CV-1C-325 x3L) IN TRAY

Ⓙ LV-3 → 서편3층 특수배전반(1)
(F/CV-1C-100 x3L) IN TRAY

⓫ LV-3 → 서편주부하의료기판넬
(F/CV-1C-325 x3L) IN TRAY
- Ⓚ LV-5 → 본관의료기전원
(F/CV-1C-325 x4L) IN TRAY

Ⓛ LV-5 → 본관방사선과
(F/CV-1C-250 x4L) IN TRAY

Ⓜ LV-5 → 동편3층 동력배전반
(F/CV-1C-150 x4L) IN TRAY

Ⓝ LV-5 → 서편3층 동력배전반
(F/CV-1C-150 x4L) IN TRAY

Ⓞ LV-5 → 본관선행가속기
(F/CV-1C-60 x4L) IN TRAY

Ⓟ LV-5 → 본관MRI
(F/CV-1C-60 x4L) IN TRAY

Ⓠ LV-5 → 본관NGO
(F/CV-1C-60 x4L) IN TRAY

Ⓡ LV-17 → 기관실
(F/CV-1C-200 x4L) IN TRAY

Ⓢ LV-17 → 배수지
(F/CV-1C-150 x4L) IN TRAY

Ⓣ LV-6 → 싸이클로트론실
(F/CV-1C-250 x4L) IN TRAY
(F/CV-1C-100 x4L) IN TRAY
(F/CV-4C-38 x2L) IN TRAY
(F/CV-4C-22 x1L) IN TRAY
- Ⓤ LV-7 → 동편3층 에어컨 배전반
[(F/CV-1C-325 x3L) x3] IN TRAY

Ⓥ LV-7 → 서편3층 에어컨 배전반
[(F/CV-1C-325 x3L) x3] IN TRAY

Ⓦ LV-7 → 스노우멜팅
(F/CV-1C-200 x3L) IN TRAY

Ⓧ LV-7 → 치과판넬
[(F/CV-1C-100 x3L) x2] IN TRAY

Ⓨ LV-7 → 동편3층 동력배전반
(F/CV-1C-325 x3L) IN TRAY

Ⓩ LV-7 → 서편3층 동력배전반
(F/CV-1C-325 x3L) IN TRAY

ⓐ LV-7 → 서편중부하의료기판넬
(F/CV-1C-100 x3L) IN TRAY

ⓑ LV-7 → 육외분전반
(F/CV-1C-100 x3L) IN TRAY

ⓒ LV-7 → 6촬영실
(F/CV-1C-100 x3L) IN TRAY

ⓓ LV-7 → 서편의료배전반
(F/CV-1C-60 x3L) IN TRAY

ⓔ LV-7 → 6,7촬영실
(F/CV-1C-60 x3L) IN TRAY
- Ⓖ LV-8 → 동편특수배전반(2)
(F/CV-1C-60 x3L) IN TRAY

Ⓒ LV-8 → 서편특수배전반(2)
(F/CV-1C-60 x3L) IN TRAY

Ⓓ LV-8 → 승강기동력
(F/CV-1C-60 x3L) IN TRAY

◁ *CABLE TRAY는 일반 간선용 CABLE TRAY와
공용으로사용한다.
*CABLE TRAY내에는 배관 제외한다
*CABLE TRAY 내에는 공통접지선(FGV-35)
1조 포설후 각 분전반에 분기접속한다

의료기기 간선 NOTE

- Ⓔ MR-3B → MR-3(의료용 비상전원-220V)
(F/CV-4C-6 x1L, E-4) 28C

MR-3B → MR-3(의료용 비상전원-110V)
(F/CV-4C-6 x1L, E-4) 28C

Ⓖ MR-3 → LV-11(의료용 비상전원-220V)
(F/CV-1C-150 x4L, E-16) 100C

MR-3 → LV-13(의료용 비상전원-110V)
(F/CV-4C-10 x1L, E-4) 36C

Ⓒ MR-2A → MR-2(의료용 비상전원-220V)
(F/CV-4C-10 x1L, E-4) 36C

MR-2A → MR-2(의료용 비상전원-110V)
(F/CV-4C-10 x1L, E-4) 36C

Ⓓ MR-2 → LV-11(의료용 비상전원-220V)
(F/CV-4C-16 x1L, E-4) 36C

MR-2 → LV-13(의료용 비상전원-110V)
(F/CV-4C-16 x1L, E-4) 36C

Ⓔ MR-1A → MR-1(의료용 비상전원-220V)
(F/CV-4C-10 x1L, E-4) 36C

MR-1A → MR-1(의료용 비상전원-110V)
(F/CV-4C-10 x1L, E-4) 36C

Ⓖ MR-1 → LV-11(의료용 비상전원-220V)
(F/CV-4C-16 x1L, E-6) 36C

MR-1 → LV-13(의료용 비상전원-110V)
(F/CV-4C-16 x1L, E-6) 36C

Ⓒ MR-B1B → MR-B1(의료용 비상전원-220V)
(F/CV-4C-6 x1L, E-4) 28C

MR-B1B → MR-B1(의료용 비상전원-110V)
(F/CV-4C-6 x1L, E-4) 28C

Ⓓ MR-B1 → LV-11(의료용 비상전원-220V)
(F/CV-4C-16 x1L, E-4) 36C

MR-B1 → LV-13(의료용 비상전원-110V)
(F/CV-4C-16 x1L, E-4) 36C

Ⓔ MR-2B → LV-10(의료용 일반전원)
(F/CV-4C-35 x1L, E-6) 42C

Ⓒ P-B1A → LV-10(의료용 일반전원)
(F/CV-4C-70 x4L, E-16) 70C

Ⓓ P-B1B → LV-10(의료용 일반전원)
(F/CV-1C-95 x4L, E-16) 70C

Ⓒ P-B1C → LV-10(의료용 일반전원)
(F/CV-1C-95 x4L, E-16) 70C

Ⓓ P-B1D → LV-10(의료용 일반전원)
(F/CV-1C-95 x4L, E-16) 70C

Ⓒ P-B1E → LV-10(의료용 일반전원)
(F/CV-4C-50 x1L, E-10) 54C

Ⓒ P-B1F → LV-10(의료용 일반전원)
(F/CV-1C-95 x4L, E-16) 70C
- Ⓖ P-2A → LV-10(의료용 일반전원)
(F/CV-1C-95 x4L, E-16) 70C

Ⓒ UM-3A → UM-3(의료용 UPS전원-220V)
(F/CV-4C-6 x1L, E-4) 28C

UM-3A → UM-3(의료용 UPS전원-110V)
(F/CV-4C-6 x1L, E-4) 28C

Ⓓ RCU-M → UM-3(의료용 UPS전원)
(F/CV-4C-25 x1L, E-4) 36C

Ⓒ 5/5H5S-3~15 → UM-3(의료용 UPS전원)
(F/CV-2C-10 x1L, E-4) 36C

Ⓓ 7/7H5S-1~2 → MR-3(의료용 비상전원)
(F/CV-2C-16 x1L, E-4) 36C

Ⓒ UM-3 → LV-U(의료용 UPS전원-220V)
(F/CV-1C-95 x4L, E-16) 70C

UM-3 → LV-U(의료용 UPS전원-110V)
(F/CV-4C-10 x1L, E-4) 36C

Ⓒ UM-2A → UM-2(의료용 UPS전원-220V)
(F/CV-4C-6 x1L, E-4) 28C

UM-2A → UM-2(의료용 UPS전원-110V)
(F/CV-4C-6 x1L, E-4) 28C

Ⓖ 5/5H5S-2~5 → UM-2(의료용 UPS전원)
(F/CV-2C-10 x1L, E-4) 36C

Ⓒ UM-2 → LV-U(의료용 UPS전원-220V)
(F/CV-4C-35 x1L, E-6) 42C

UM-2 → LV-U(의료용 UPS전원-110V)
(F/CV-4C-10 x1L, E-4) 36C

Ⓒ UM-1 → UM-B1(의료용 UPS전원-220V)
(F/CV-4C-6 x1L, E-4) 28C

UM-1 → UM-B1(의료용 UPS전원-110V)
(F/CV-4C-6 x1L, E-4) 28C

Ⓒ UM-B1A → UM-B1(의료용 UPS전원-220V)
(F/CV-4C-6 x1L, E-4) 28C

UM-B1A → UM-B1(의료용 UPS전원-110V)
(F/CV-4C-6 x1L, E-4) 28C

Ⓒ UM-B1B → UM-B1(의료용 UPS전원-220V)
(F/CV-4C-16 x1L, E-6) 36C

UM-B1B → UM-B1(의료용 UPS전원-110V)
(F/CV-4C-10 x1L, E-4) 36C

Ⓒ UM-B1 → LV-U(의료용 UPS전원-220V)
(F/CV-4C-35 x1L, E-6) 42C

UM-B1 → LV-U(의료용 UPS전원-110V)
(F/CV-4C-16 x1L, E-6) 36C

Ⓒ 5/5H5S-1 → UM-B1(의료용 UPS전원)
(F/CV-2C-10 x1L, E-4) 36C

Ⓒ X-RAY → MR-3(의료용 비상전원-220V)
(F/CV-2C-6 x1L, E-4) 36C

◁ *CABLE TRAY는 일반 간선용 CABLE TRAY와
공용으로사용한다.
*CABLE TRAY내에는 배관 제외한다
1조 포설후 각 분전반에 분기접속한다

*CABLE TRAY 내에는 공통접지선(FGV-35)
1조 포설후 각 분전반에 분기접속한다

△		
△		
△		
NO	DATE	DESCRIPTION

REVISIONS

설 계

제 도

심 사

승 인

일 자

도 면 명

전력계통도
(일반,동력,의료기기) 변경전

축 척 A3=1/ A1=1/

도면번호 E-000

일련번호 000

본관동 간선 NOTE

- A** LV-1 → 동편3층 전열배전반
[(F/CV-1C-325 x3L) x2] IN TRAY

B LV-1 → 동편3층 전동배전반
(F/CV-1C-325 x3L) IN TRAY

C LV-1 → 동편3층 의료배전반
(F/CV-1C-325 x3L) IN TRAY

D LV-1 → 동편 의료배전반
(F/CV-1C-325 x3L) IN TRAY

E LV-1 → 동편 특수배전반(1)
(F/CV-1C-100 x3L) IN TRAY

F LV-3 → 서편3층 전열배전반
[(F/CV-1C-325 x3L) x2] IN TRAY

G LV-3 → 서편3층 전동배전반
(F/CV-1C-325 x3L) IN TRAY

H LV-3 → 서편3층 의료배전반
(F/CV-1C-325 x3L) IN TRAY

I LV-3 → 서편3층 특수배전반(1)
(F/CV-1C-100 x3L) IN TRAY

J LV-3 → 서편주부의료기판넬
(F/CV-1C-325 x3L) IN TRAY
- K** LV-5 → 본관의료기전원
(F/CV-1C-325 x4L) IN TRAY

L LV-5 → 본관방사선과
(F/CV-1C-250 x4L) IN TRAY

M LV-5 → 동편3층 동력배전반
(F/CV-1C-150 x4L) IN TRAY

N LV-5 → 서편3층 동력배전반
(F/CV-1C-150 x4L) IN TRAY

O LV-5 → 본관선행가속기
(F/CV-1C-60 x4L) IN TRAY

P LV-5 → 본관MRI
(F/CV-1C-60 x4L) IN TRAY

Q LV-5 → 본관NGO
(F/CV-1C-60 x4L) IN TRAY

R LV-17 → 기관실
(F/CV-1C-200 x4L) IN TRAY

S LV-17 → 배수지
(F/CV-1C-150 x4L) IN TRAY

T LV-6 → 싸이클로트론실
(F/CV-1C-250 x4L) IN TRAY
(F/CV-1C-100 x4L) IN TRAY
(F/CV-4C-38 x2L) IN TRAY
(F/CV-4C-22 x1L) IN TRAY
- U** LV-7 → 동편3층 에어컨 배전반
[(F/CV-1C-325 x3L) x3] IN TRAY

V LV-7 → 서편3층 에어컨 배전반
[(F/CV-1C-325 x3L) x3] IN TRAY

W LV-7 → 스노우멜팅
(F/CV-1C-200 x3L) IN TRAY

X LV-7 → 차과판넬
[(F/CV-1C-100 x3L) x2] IN TRAY

Y LV-7 → 동편3층 동력배전반
(F/CV-1C-325 x3L) IN TRAY

Z LV-7 → 서편3층 동력배전반
(F/CV-1C-325 x3L) IN TRAY

ZA LV-7 → 서편중부의료기판넬
(F/CV-1C-100 x3L) IN TRAY

ZB LV-7 → 육외분전반
(F/CV-1C-100 x3L) IN TRAY

ZC LV-7 → 6촬영실
(F/CV-1C-100 x3L) IN TRAY

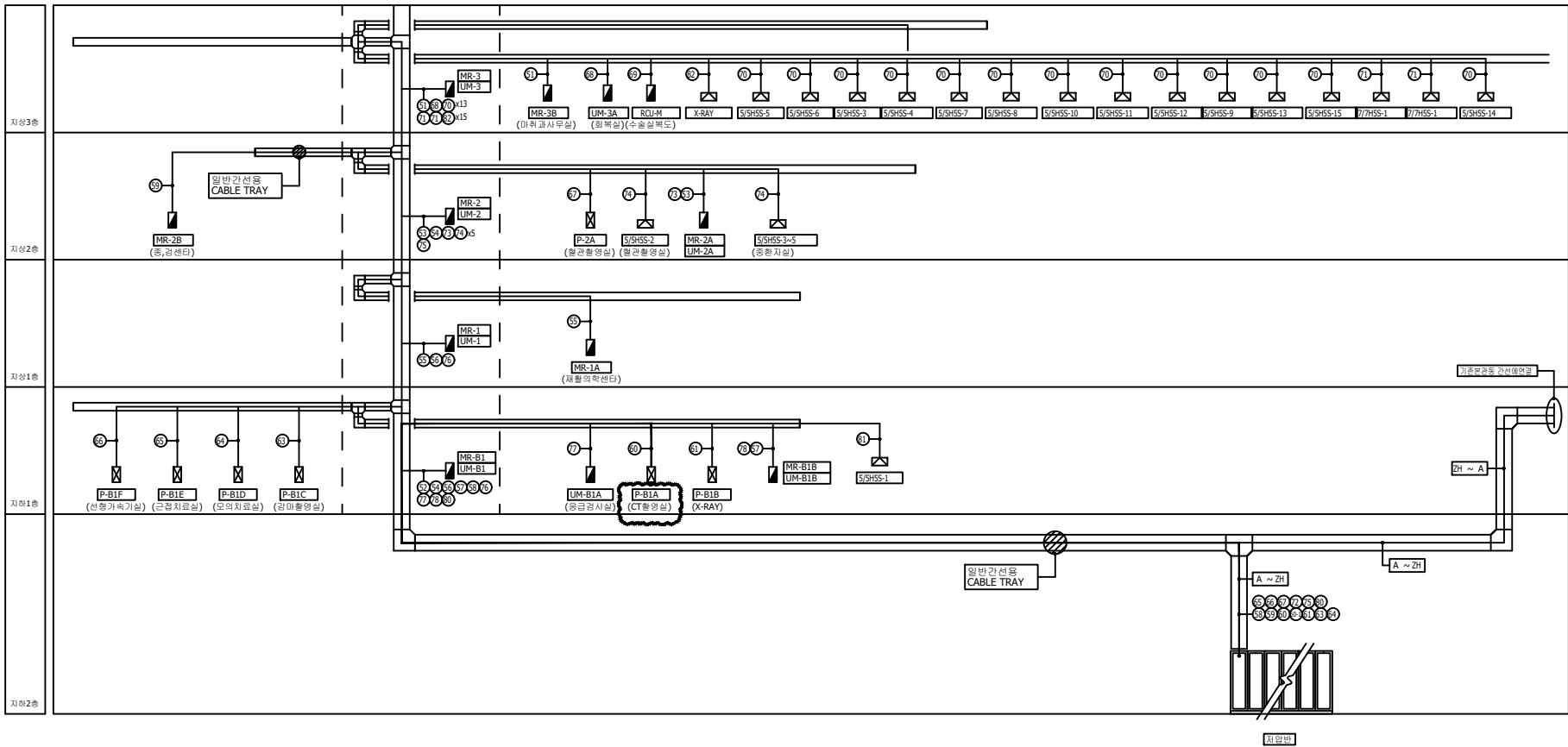
ZD LV-7 → 서편의료배전반
(F/CV-1C-60 x3L) IN TRAY

ZE LV-7 → 6,7촬영실
(F/CV-1C-60 x3L) IN TRAY
- ZF** LV-8 → 동편특수배전반(2)
(F/CV-1C-60 x3L) IN TRAY

ZG LV-8 → 서편특수배전반(2)
(F/CV-1C-60 x3L) IN TRAY

ZH LV-8 → 승강기동력
(F/CV-1C-60 x3L) IN TRAY

◁ *CABLE TRAY는 일반 간선용 CABLE TRAY와
공용으로사용한다.
*CABLE TRAY내에는 배관 제외한다
*CABLE TRAY 내에는 공통접지선(FGV-35)
1조 포설후 각 분전반에 분기접속한다



의료기기 간선 NOTE

- 61** MR-3B → MR-3(의료용 비상전원-220V)
(F/CV-4C-6 x1L,E-4) 28C

MR-3B → MR-3(의료용 비상전원-110V)
(F/CV-4C-6 x1L,E-4) 28C

62 MR-3 → LV-11(의료용 비상전원-220V)
(F/CV-1C-150 x4L,E-16) 100C

MR-3 → LV-13(의료용 비상전원-110V)
(F/CV-4C-10 x1L,E-4) 36C

63 MR-2A → MR-2(의료용 비상전원-220V)
(F/CV-4C-10 x1L,E-4) 36C

MR-2A → MR-2(의료용 비상전원-110V)
(F/CV-4C-10 x1L,E-4) 36C

64 MR-2 → LV-11(의료용 비상전원-220V)
(F/CV-4C-16 x1L,E-4) 36C

MR-2 → LV-13(의료용 비상전원-110V)
(F/CV-4C-16 x1L,E-4) 36C

65 MR-1A → MR-1(의료용 비상전원-220V)
(F/CV-4C-10 x1L,E-4) 36C

MR-1A → MR-1(의료용 비상전원-110V)
(F/CV-4C-10 x1L,E-4) 36C

66 MR-1 → LV-11(의료용 비상전원-220V)
(F/CV-4C-16 x1L,E-6) 36C

MR-1 → LV-13(의료용 비상전원-110V)
(F/CV-4C-16 x1L,E-6) 36C

67 MR-B1B → MR-B1(의료용 비상전원-220V)
(F/CV-4C-6 x1L,E-4) 28C

MR-B1B → MR-B1(의료용 비상전원-110V)
(F/CV-4C-6 x1L,E-4) 28C

68 MR-B1 → LV-11(의료용 비상전원-220V)
(F/CV-4C-16 x1L,E-4) 36C

MR-B1 → LV-13(의료용 비상전원-110V)
(F/CV-4C-16 x1L,E-4) 36C

69 MR-2B → LV-10(의료용 일반전원)
(F/CV-4C-35 x1L,E-6) 42C

60 P-B1A → LV-10(동력용 일반전원)
(F/CV-4C-70 x4L,E-16) 70C

61 P-B1B → LV-10(의료용 일반전원)
(F/CV-1C-95 x4L,E-16) 70C

63 P-B1C → LV-10(의료용 일반전원)
(F/CV-1C-95 x4L,E-16) 70C

64 P-B1D → LV-10(의료용 일반전원)
(F/CV-1C-95 x4L,E-16) 70C

65 P-B1E → LV-10(의료용 일반전원)
(F/CV-4C-50 x1L,E-10) 54C

66 P-B1F → LV-10(의료용 일반전원)
(F/CV-1C-95 x4L,E-16) 70C
- 67** P-2A → LV-10(의료용 일반전원)
(F/CV-1C-95 x4L,E-16) 70C

68 UM-3A → UM-3(의료용 UPS전원-220V)
(F/CV-4C-6 x1L,E-4) 28C

UM-3A → UM-3(의료용 UPS전원-110V)
(F/CV-4C-6 x1L,E-4) 28C

69 RCU-M → UM-3(의료용 UPS전원)
(F/CV-4C-25 x1L,E-4) 36C

70 5/5H5S-3~15 → UM-3(의료용 UPS전원)
(F/CV-2C-10 x1L,E-4) 36C

71 7/7H5S-1~2 → MR-3(의료용 비상전원)
(F/CV-2C-16 x1L,E-4) 36C

72 UM-3 → LV-U(의료용 UPS전원-220V)
(F/CV-1C-95 x4L,E-16) 70C

UM-3 → LV-U(의료용 UPS전원-110V)
(F/CV-4C-10 x1L,E-4) 36C

73 UM-2A → UM-2(의료용 UPS전원-220V)
(F/CV-4C-6 x1L,E-4) 28C

UM-2A → UM-2(의료용 UPS전원-110V)
(F/CV-4C-6 x1L,E-4) 28C

74 5/5H5S-2~5 → UM-2(의료용 UPS전원)
(F/CV-2C-10 x1L,E-4) 36C

75 UM-2 → LV-U(의료용 UPS전원-220V)
(F/CV-4C-35 x1L,E-6) 42C

UM-2 → LV-U(의료용 UPS전원-110V)
(F/CV-4C-10 x1L,E-4) 36C

76 UM-1 → UM-B1(의료용 UPS전원-220V)
(F/CV-4C-6 x1L,E-4) 28C

UM-1 → UM-B1(의료용 UPS전원-110V)
(F/CV-4C-6 x1L,E-4) 28C

77 UM-B1A → UM-B1(의료용 UPS전원-220V)
(F/CV-4C-6 x1L,E-4) 28C

UM-B1A → UM-B1(의료용 UPS전원-110V)
(F/CV-4C-6 x1L,E-4) 28C

78 UM-B1B → UM-B1(의료용 UPS전원-220V)
(F/CV-4C-16 x1L,E-6) 36C

UM-B1B → UM-B1(의료용 UPS전원-110V)
(F/CV-4C-10 x1L,E-4) 36C

80 UM-B1 → LV-U(의료용 UPS전원-220V)
(F/CV-4C-35 x1L,E-6) 42C

UM-B1 → LV-U(의료용 UPS전원-110V)
(F/CV-4C-16 x1L,E-6) 36C

81 5/5H5S-1 → UM-B1(의료용 UPS전원)
(F/CV-2C-10 x1L,E-4) 36C

82 X-RAY → MR-3(의료용 비상전원-220V)
(F/CV-2C-6 x1L,E-4) 36C

기존 케이블 재사용
케이블 신설

◁ *CABLE TRAY는 일반 간선용 CABLE TRAY와
공용으로사용한다.
*CABLE TRAY내에는 배관 제외한다

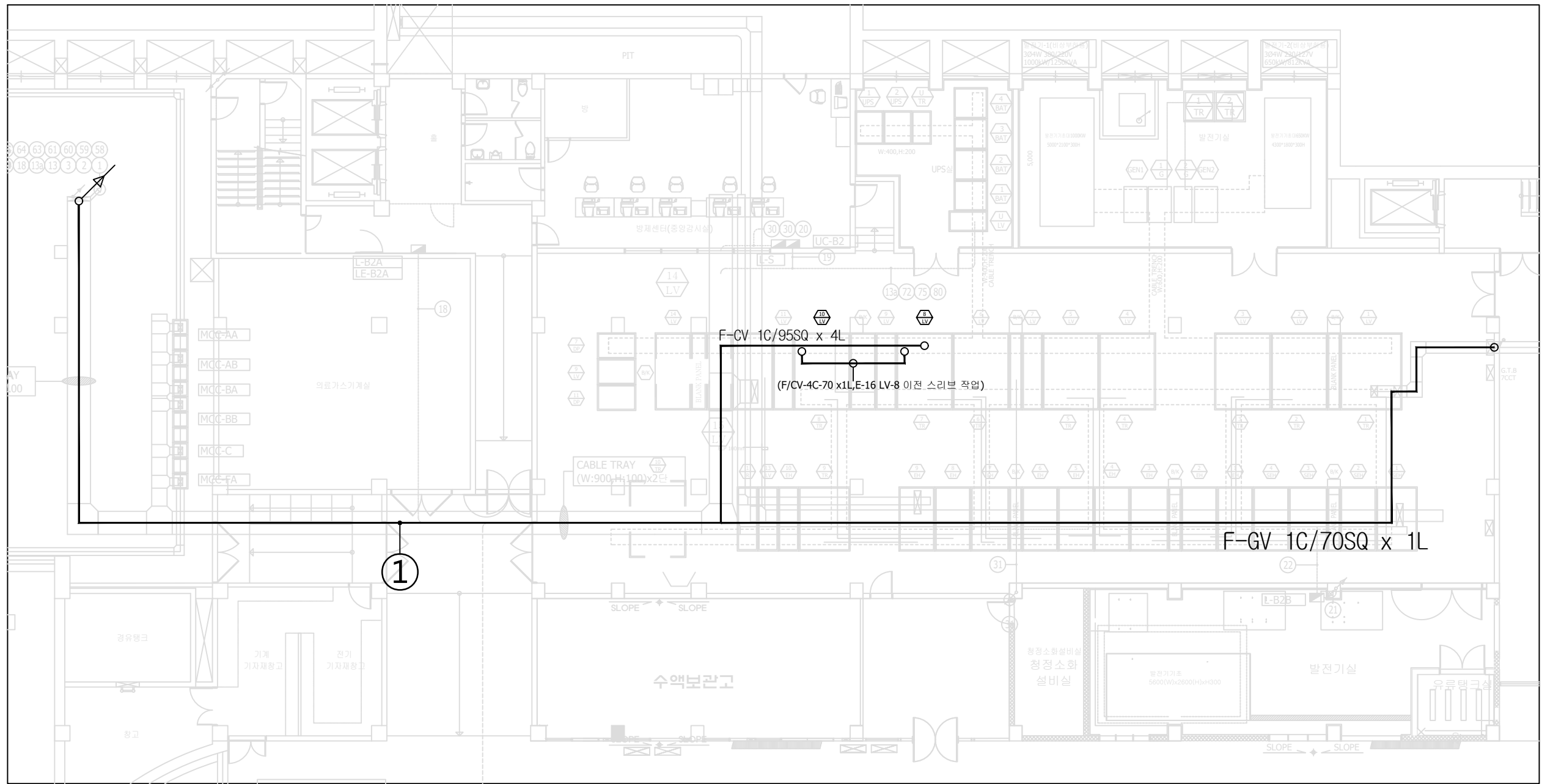
△		
△		
△		
NO	DATE	DESCRIPTION

REVISIONS

설 계
제 도
심 사
승 인
일 자
도 면 명

전력 계통도
(일반,동력,의료기기) 변경후

축 척	A3=1/ A1=1/
도면번호	E-000
일련번호	000



△		
△		
△		

NO	DATE	DESCRIPTION
----	------	-------------

REVISIONS		
-----------	--	--

설 계	
-----	--

제 도	
-----	--

심 사	
-----	--

승 인	
-----	--

일 자	
-----	--

도 면 명	
-------	--

--	--

--	--

--	--

--	--

--	--

--	--

--	--

--	--

--	--

--	--

--	--

--	--

--	--

--	--

--	--

--	--

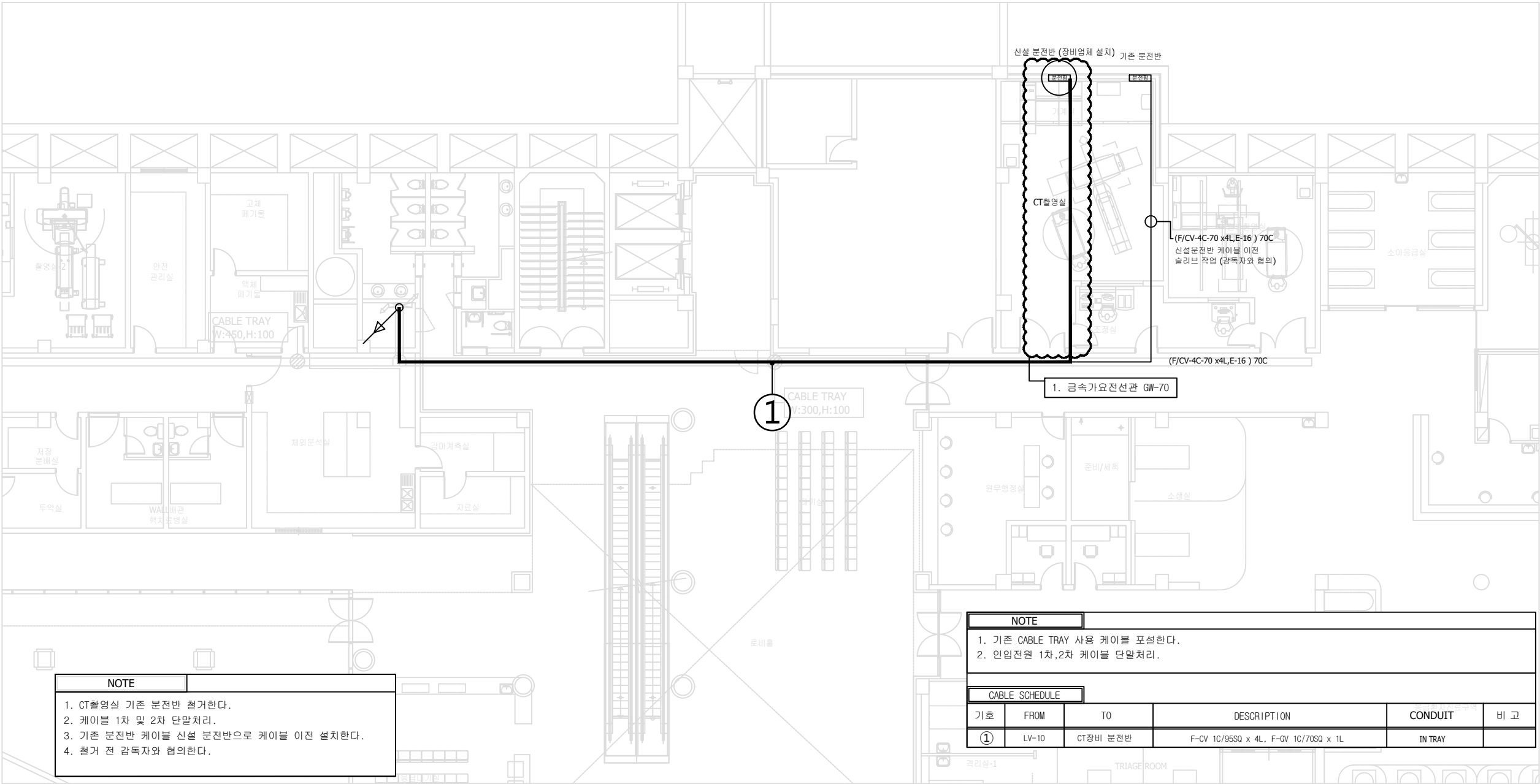
--	--

2관 지하2층
케이블 포설
평면도

축 척 A3=1/ A1=1/

도면번호 E-000

일련번호 000

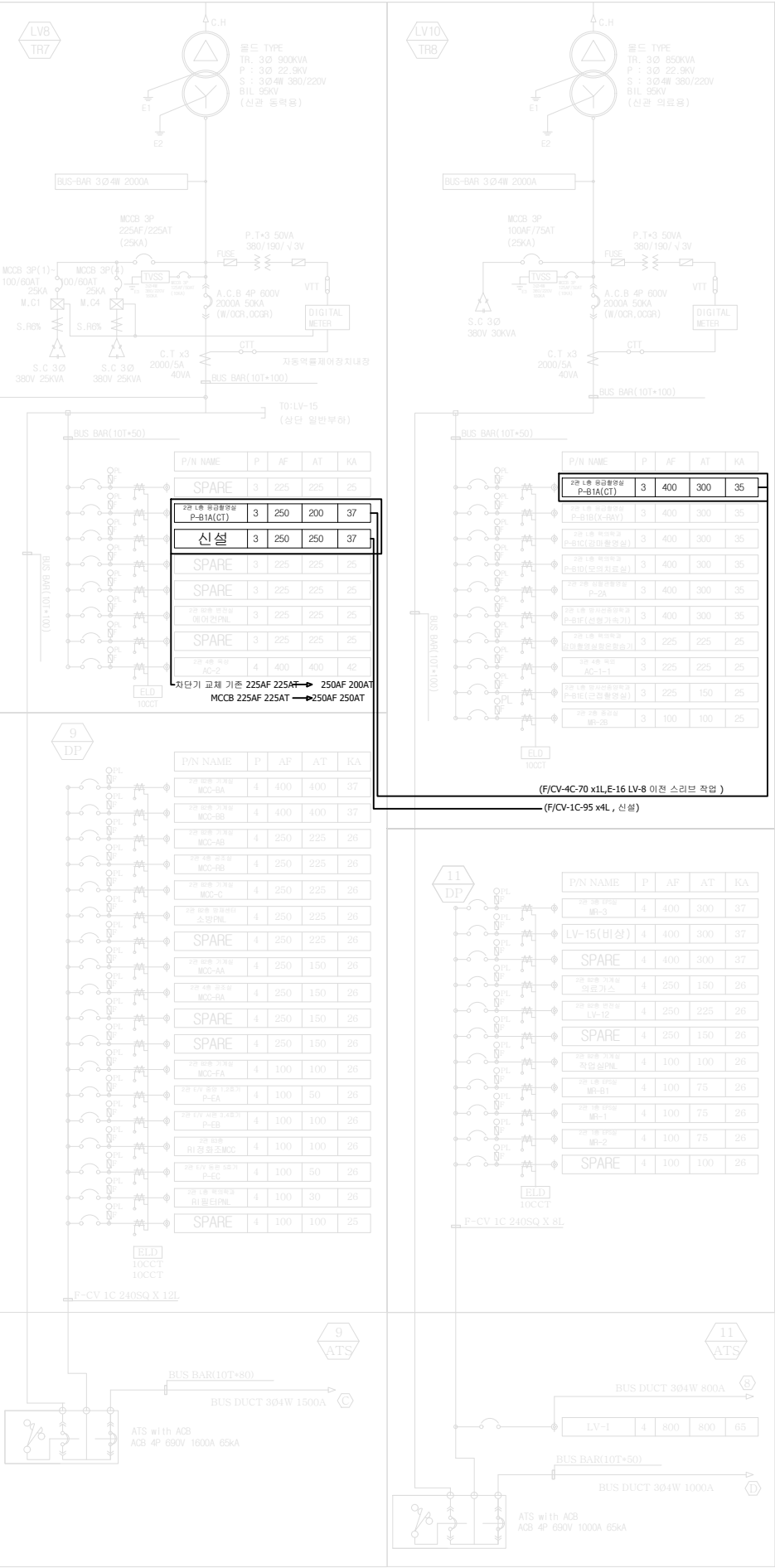


△		
△		
△		
NO	DATE	DESCRIPTION
REVISIONS		

설 계
제 도
심 사
승 인
일 자
도 면 명

2관L층 케이블
포설 평면도

축 척 A3=1/ A1=1/
도면번호 E-000
일련번호 000



NOTE

1. 변전실 LV9 판넬 차단기 교체작업.

2. 기존 225AF 225AT 2개소 차단기 250AF 200AT, 250AF 250AT 작업.

3. 교체 전 감독자와 협의한다.

사업명

2관L층 응급CT실
장비도입에 따른
전기인입공사

주 기

△		
△		
△		

NO	DATE	DESCRIPTION
----	------	-------------

REVISIONS

설 계

제 도

심 사

승 인

일 자

도 면 명

2관지하2층
22,900V
단선 결선도

축 척 A3=1/ A1=1/

도면번호 E-000

일련번호 000