

2023. 10.

1관 2층 동편 공간조정공사(EHP) (조선대학교병원)

사업명

1관 2층
동편
공간조정공사

주 기

※ 공사 중 감염관리

1. 공사시 공사중 감염관리 지침 준수
2. 공사시 내부 개구부 밀폐, 집진기 및 배기팬, HEPA 필터 청소기 사용
3. 공사구역 가설 칸막이 설치 및 분진방지를 위해 매트 설치
4. 전기, 통신, 기계, 소방 설비 공사 별도
5. 반드시 현장 실측 후 감독관과 협의 후 제작, 시공할 것

※ 차폐

1. 차폐 연당량: Readlation Protection을 위해 조정실 및 촬영실 내부를 1.5mm 이상의 연판으로 외부와 차폐 (단, 콘크리트 벽 (밀도 2.35 g/cm³) 으로 하는 경우는150mm 이상)

3		
2		
1		

NO	DATE	DESCRIPTION
----	------	-------------

REVISIONS

설 계 jDY

제 도

심 사

승인

일 자

도면명

도면 목록표

축 척 A3=1/NONE A1=1/NONE

도면번호 A-111

일련번호 001

[illegible][illegible][illegible]

사 업 명


1관 2층
동편
공간조정공사

주 기

- ※ 공사 중 감염관리
- 1. 공사시 공사중 감염관리 지침 준수
 - 2. 공사시 내부 개구부 밀폐, 집진기 및 배기팬, HEPA 필터 청소기 사용
 - 3. 공사구역 가설 칸막이 설치 및 분진방지를 위해 매트 설치
 - 4. 전기, 통신, 기계, 소방 설비 공사 별도
 - 5. 반드시 현장 실측 후 감독관과 협의 후 제작, 시공할 것
- ※ 차폐
- 1. 차폐 연당량: Radlation Protection을 위해 조정실 및 촬영실 내부를 1.5mm 이상의 연판으로 외부와 차폐 (단, 콘크리트 벽 (밀도 2.35 g/cm³) 으로 하는 경우는150mm 이상)

장 비 일 랑 표

가 변 형 히 트 펌 프 냉 난 방 기 (실내기) 류

장비번호	수 량 (대)	형 식	냉방용량/난방용량 (Kcal/h)	팬			배관 SIZE			외형치수(mm) (H * W * D)	중 량 (Kg)	냉 매	전 원	운전전류(A)	소비전력(KW)	비 고
				형 식	풍 량 (m³/h)	정격출력 (W)	냉매가스관 (● mm)	냉매액관 (● mm)	드레인							
	6	천장형 카세트 1-WAY	1,892 / 2,150	원심식팬	540	22	9.5	6.4	25A	235 * 850 * 400	25.5	R-410A	1상 , 220V , 60Hz	0.26	0.056	기타 표준부속품 일체구비
	1	천장형 카세트 4-WAY	2,408 / 2,752	Turbo	570	60	9.5	6.4	25A	268 * 575 * 575	20	R-410A	1상 , 220V , 60Hz	0.29	0.036	기타 표준부속품 일체구비

△

△

△

NO	DATE	DESCRIPTION
----	------	-------------

REVISIONS

설 계 jDY

제 도

심 사

승 인

일 자

도 면 명

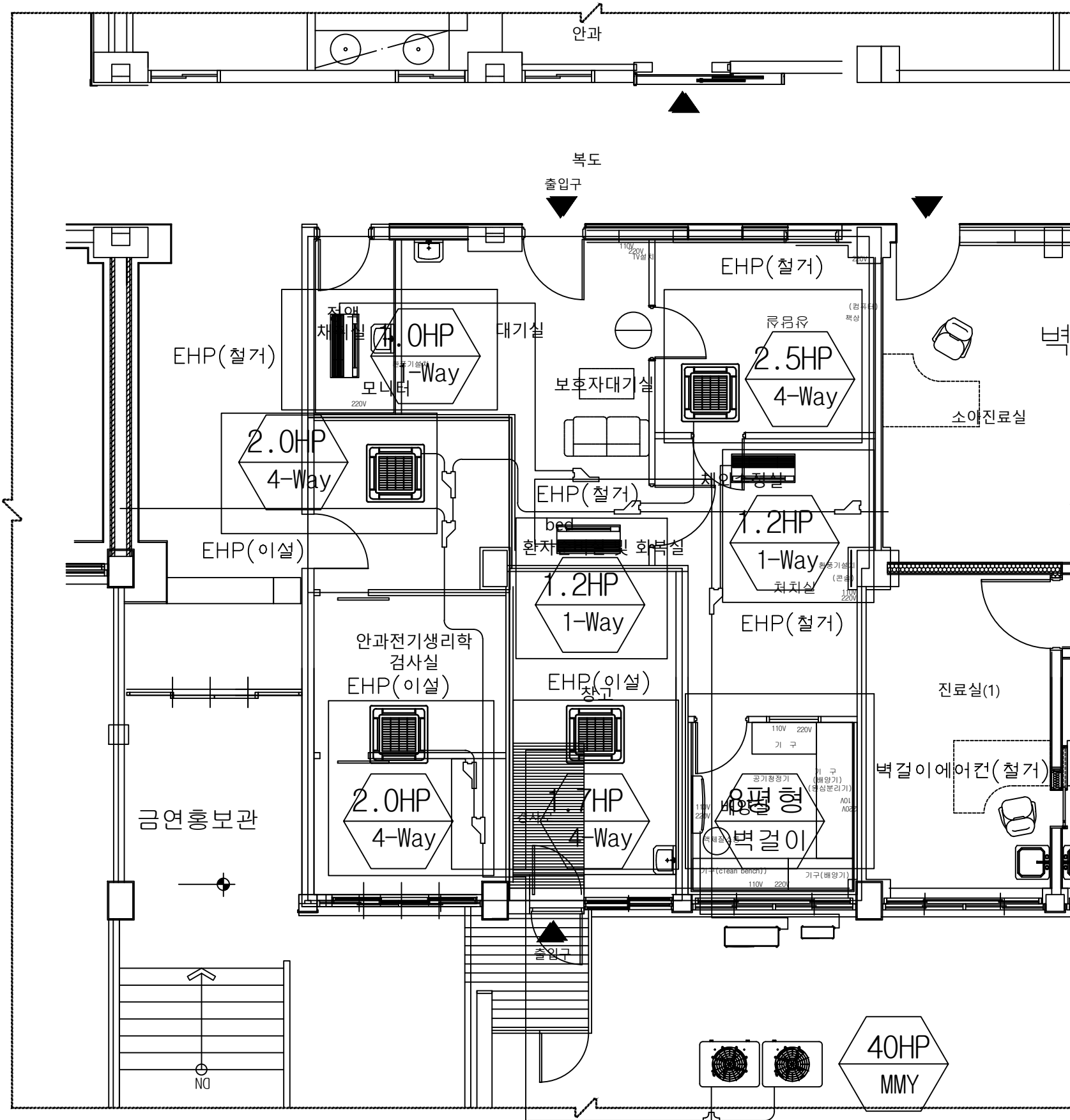
장비 일람표

축 척 A3=1/NONE A1=1/NONE

도면번호 A-112

일련번호 001

EHP 드레인 배관 감독관과 협의
EHP 컨트롤러는 현장에서 협의 후 시공 할 것
EHP 배관 라인 보온 작업 실시 할 것
현장 상황에 따라 반드시 감독관과 협의 후 시공 할 것






벽걸이 에어컨 철거 1EA

1 평면도 (변경전)
S = 1/ 80

1관 2층
동편
공간조정공사

1. 공사시 공사중 감염관리 지침 준수
2. 공사시 내부 개구부 밀폐, 집진기 및 배기팬, HEPA 필터 청소기 사용
3. 공사구역 가설 칸막이 설치 및 분진방지를 위해 매트 설치
4. 전기, 통신, 기계, 소방 설비 공사 별도
5. 반드시 현장 실측 후 감독관과 협의 후 제작, 시공할 것

1. 차폐 연당량: Readlation Protection을 위해 조정실 및 촬영실 내부를 1.5mm 이상의 연판으로 외부와 차폐 (단, 콘크리트 벽 (밀도 2.35 g/cm³) 으로 하는 경우는150mm 이상)

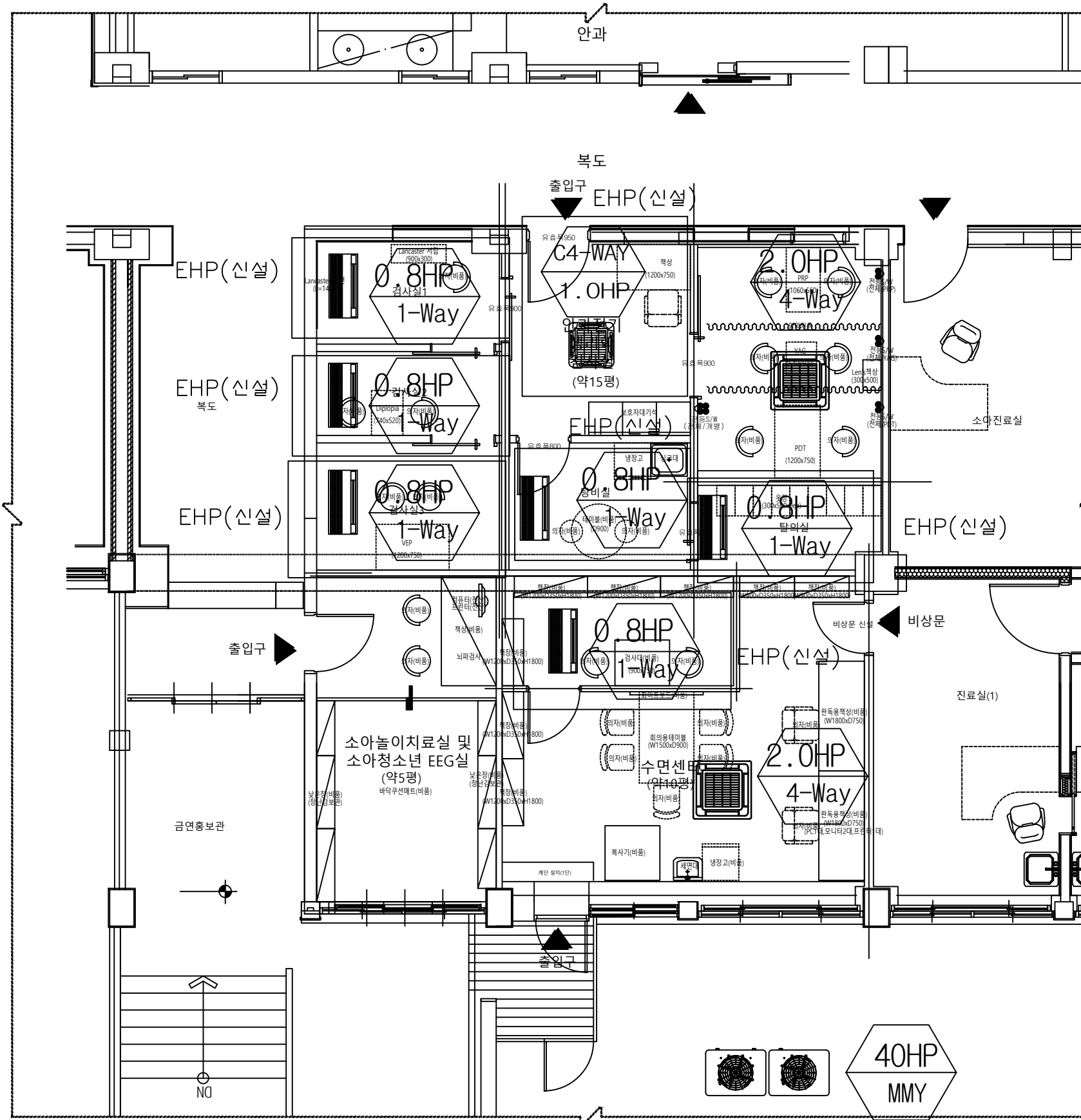
		
		
		
NO	DATE	DESCRIPTION
REVISIONS		

도면명

EHP
평면도(변경전)

일련번호 001

EHP 드레인 배관 감독관과 협의
EHP 컨트롤러는 현장에서 협의 후 시공 할 것
EHP 배관 라인 보온 작업 실시 할 것
현장 상황에 따라 반드시 감독관과 협의 후 시공 할 것



1 평면도 (변경후)
S = 1/ 80

1관 2층
동편
공간조정공사

※ 공사 중 감염관리

1. 공사시 공사중 감염관리 지침 준수
2. 공사시 내부 개구부 밀폐, 집진기 및 배기팬, HEPA 필터 청소기 사용
3. 공사구역 가설 칸막이 설치 및 분진방지를 위해 매트 설치
4. 전기, 통신, 기계, 소방 설비 공사 별도
5. 반드시 현장 실측 후 감독관과 협의 후 제작, 시공할 것

1. 차폐 연당량: Readlation Protection을 위해 조정실 및 촬영실 내부를 1.5mm 이상의 연판으로 외부와 차폐 (단, 콘크리트 벽 (밀도 2.35 g/cm³) 으로 하는 경우는150mm 이상)

3		
2		
1		
NO	DATE	DESCRIPTION

REVISIONS

설 계 jDY

제 도

심 사

승인

일 자

도면명

EHP
평면도(변경후)

축 척 A3=1/ 80 A1=1/ 40

도면번호 A-114

일련번호 001