

조선대학교병원 진공펌프 1호기 30HP 교체공사

2023.10

작품명
PROJECT TITLE

기 사
NOTE

수 정
REVISION

승 인
APPROVED BY

제 도
DESIGN BY

설 계
DRAW BY

날 짜
DATE

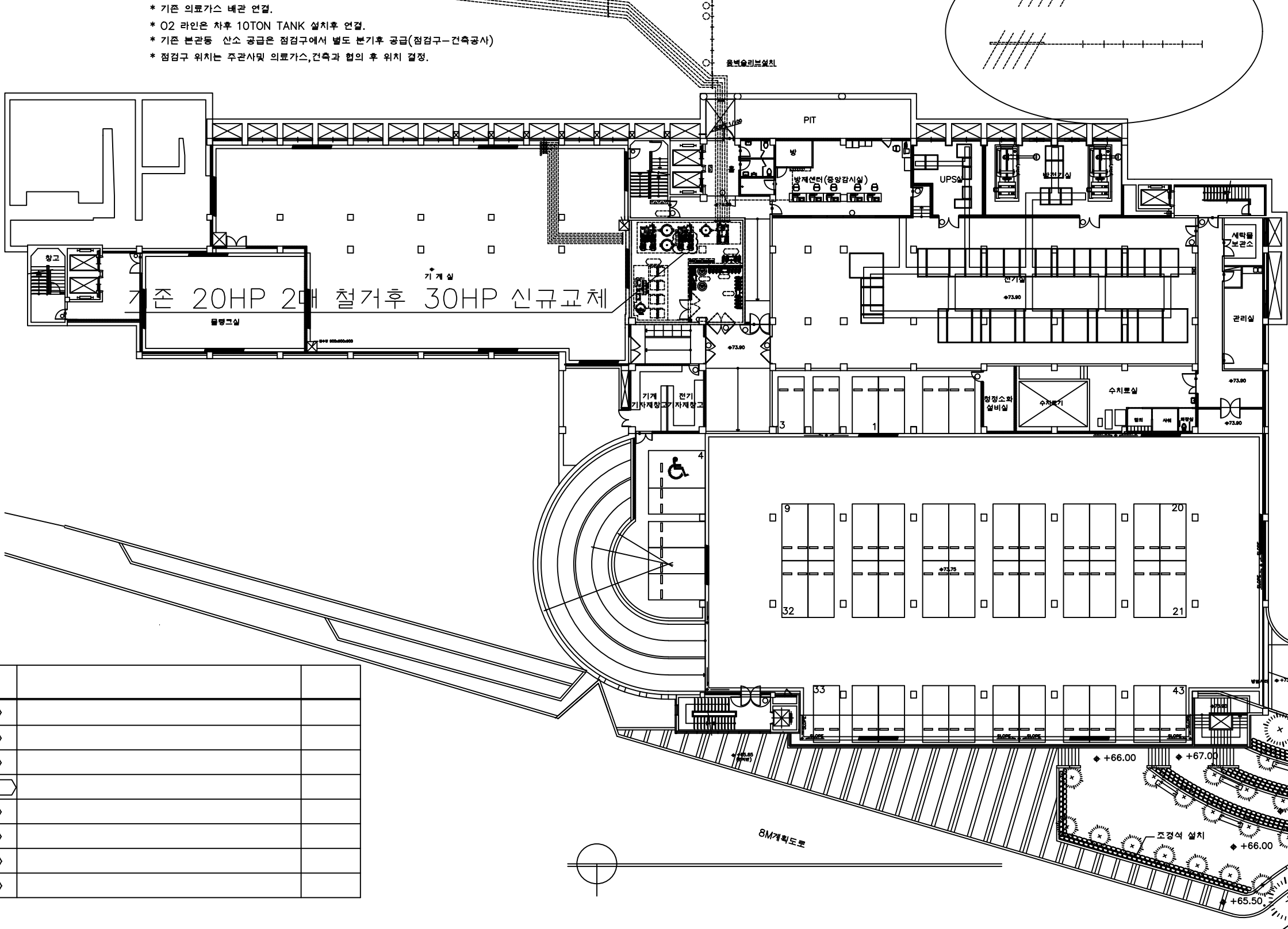
축 척
SCALE

도면명
DRAWING TITLE

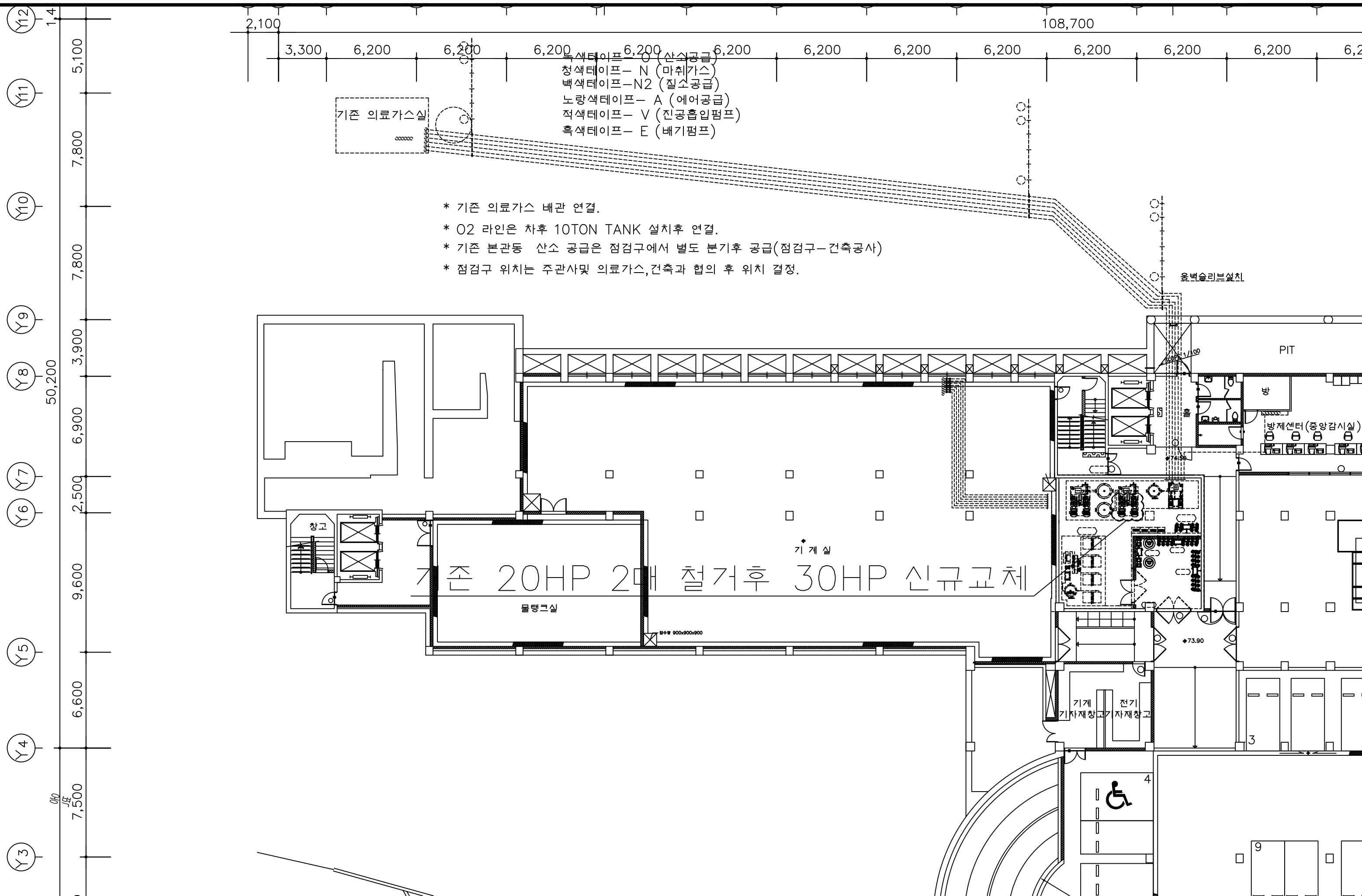
도면번호
DRAWING NO.

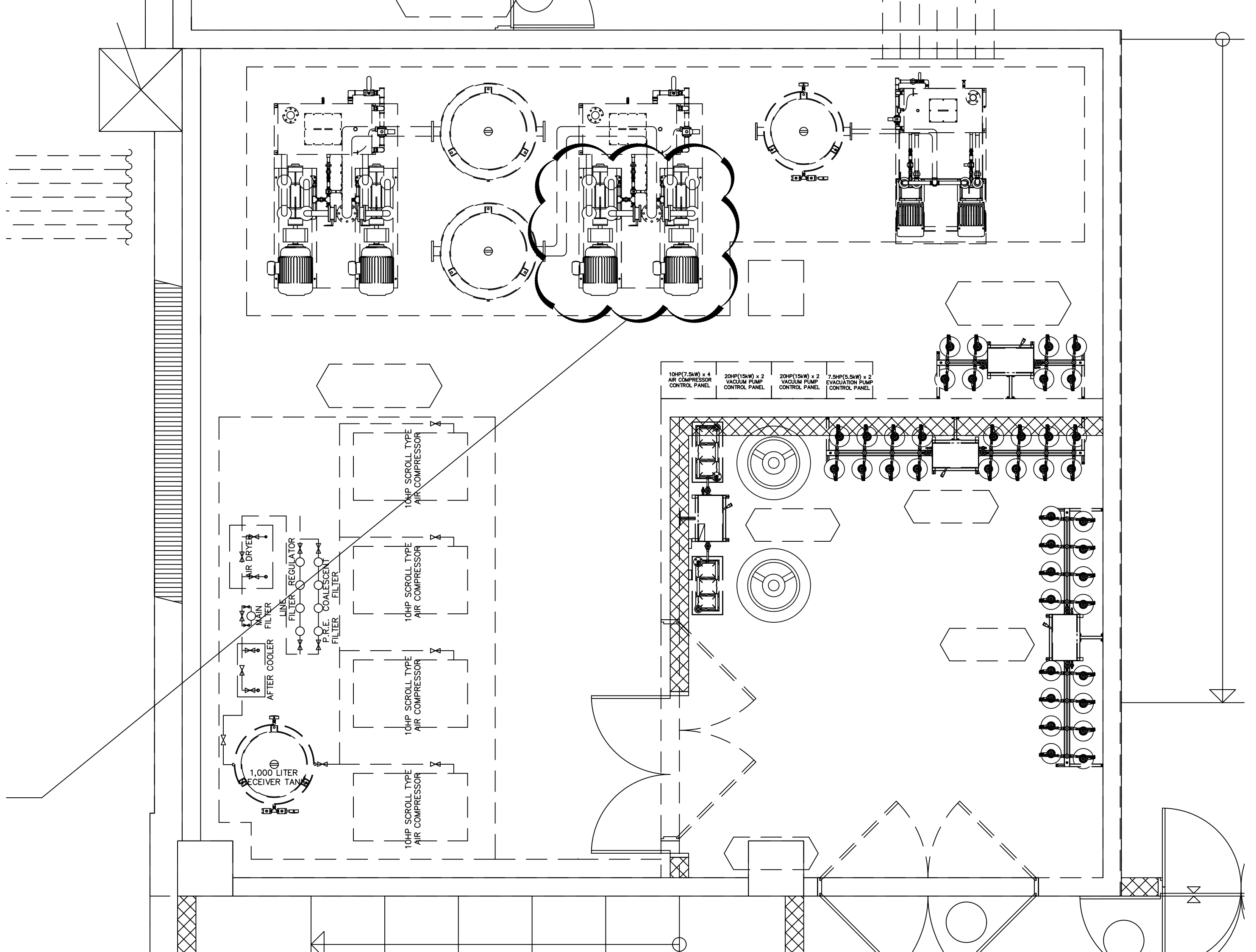
NOTES.
? ?

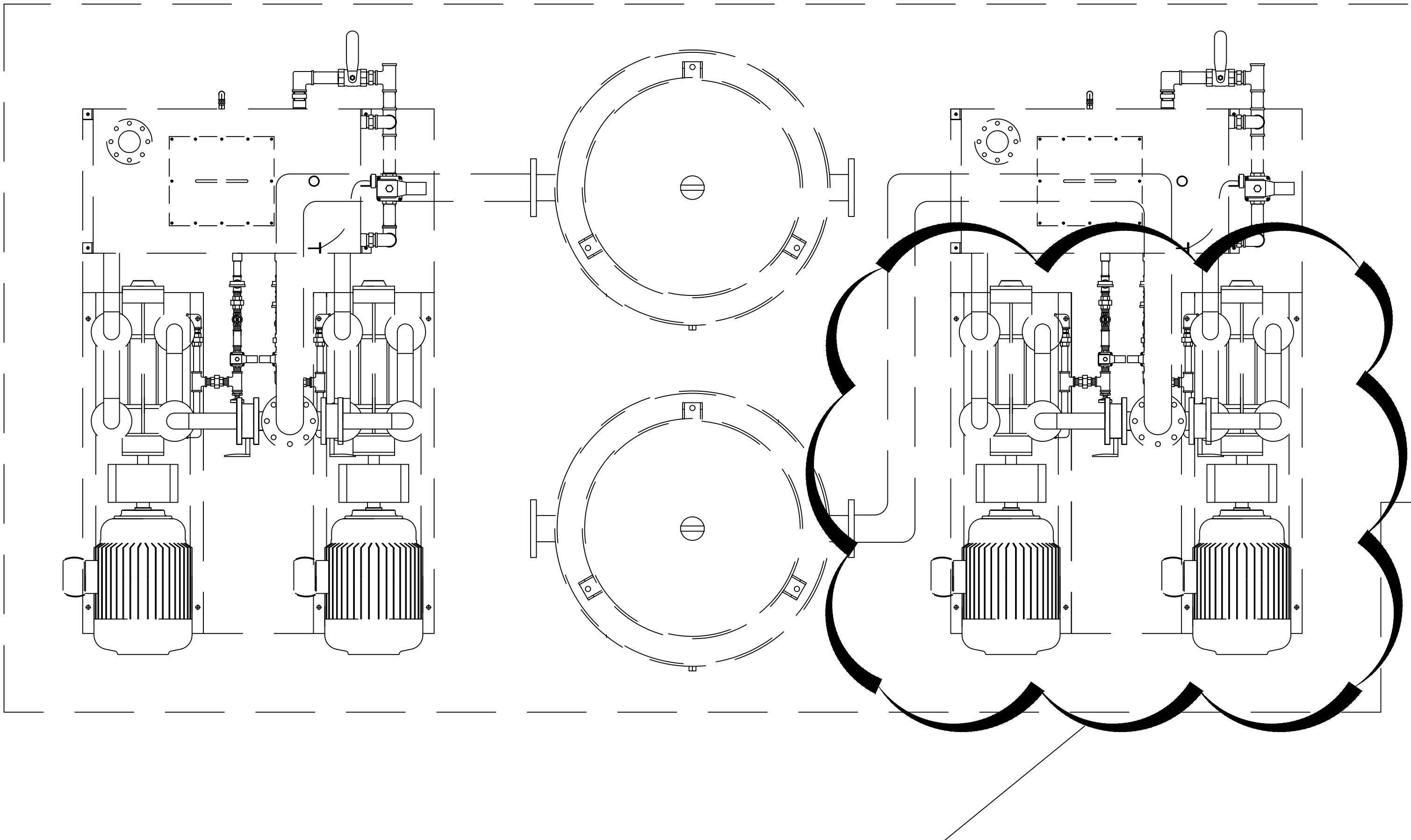
- * 기존 의료가스 배관 연결.
- * O2 라인은 차후 10TON TANK 설치후 연결.
- * 기존 본관등 산소 공급은 점검구에서 별도 분기후 공급(점검구-건축공사)
- * 점검구 위치는 주관사및 의료가스,건축과 협의 후 위치 결정.



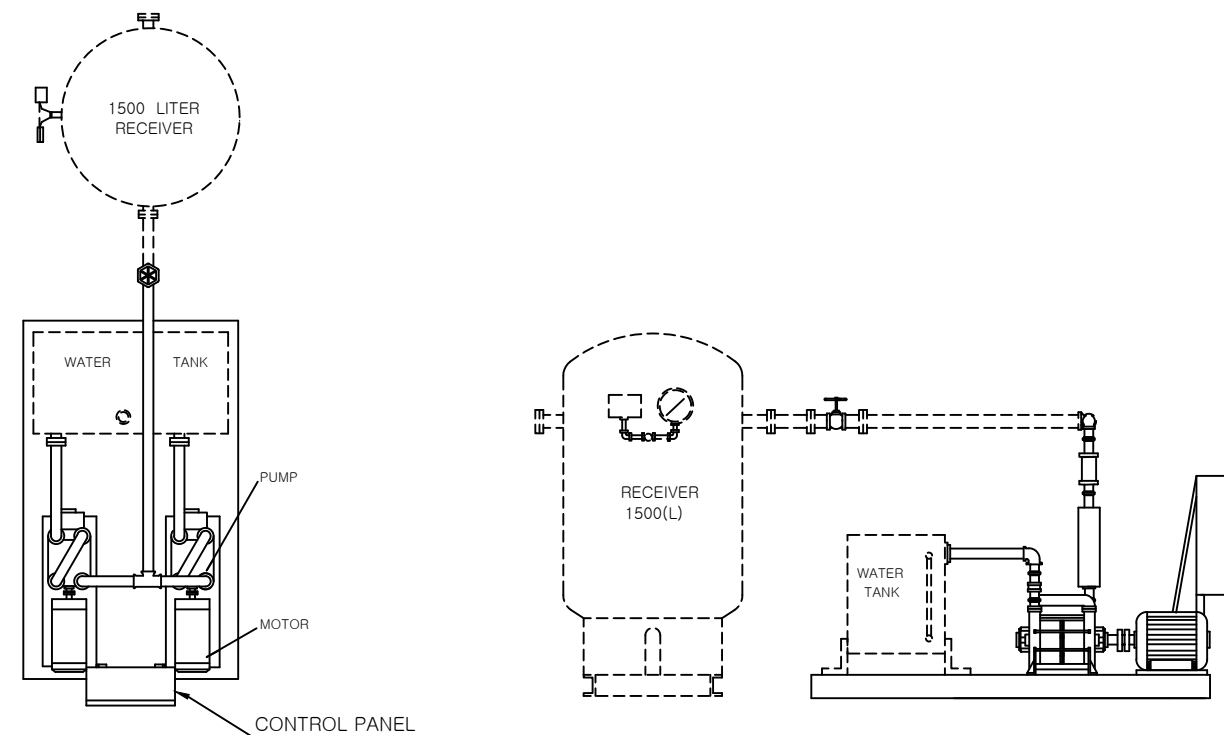
REVISIONS
?







VACUUM PUMP UNIT 30HP * 2SET



- * 전기업체공사부분 : 1차전원 380V / 3상 45KW
- * 기존 압력탱크 :
- * 기존 20HP 2SET 철거 후 신규 30HP 2SET 설치
- * 컨트롤판넬 부속 교체
- * 베이스 제작

장비상세도
SCALE : NONE

작품명
PROJECT TITLE

기 사
NOTE

수 정
REVISION

승 인
APPROVED BY

제 도
DESIGN BY

설 계
DRAW BY

날 짜
DATE

축 척
SCALE
NONE

도면명
DRAWING TITLE

장비상세도

도면번호
DRAWING NO.

M - 002